



따뜻하게 음식을 보관하고 매장분위기도 살려주는

유럽형 온장고



고급스럽고 세련된 유럽형 디자인

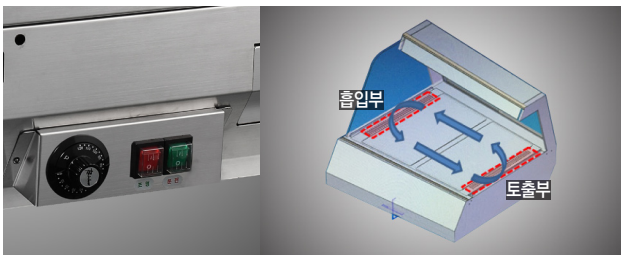
사선의 세련된 디자인에 마감처리를 깔끔하게 했으며, 뒷부분은 프레임이 얇은 스테인리스 미닫이문을 채용해 더욱 고급스럽습니다.

최고급 STS304 NO.4 사용

니켈 함유량이 높아 녹이 슬지 않는 최고급 STS304 NO.4를 사용합니다. NO.4는 연마수준이 가장 높은 단계를 말하며 표면이 곱고 은백색을 띄어 고급식품설비에 사용됩니다.

열풍 순환 방식 채용

온도범위를 상온에서 70°C까지 조절할 수 있습니다. 또한, 열풍순환방식으로 따뜻한 온도를 일정하게 맞춰 갓 조리된 식품의 맛을 오래 유지할 수 있습니다.



고휘도 · 고수명 LED램프 채용

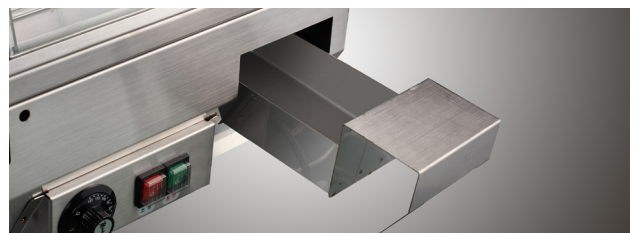
기존 형광등에 비해 밝기가 밝고, 오래 사용할 수 있는 LED램프를 채용해, 내용물을 더욱 먹음직스럽게 보여주어 진열효과가 뛰어납니다.

스테인리스 트레이 기본 장착

온장고 내의 내용물을 2단으로 진열할 수 있도록 스테인리스 트레이를 기본 내장하고 있습니다. 트레이는 분리가 가능해 크기가 큰 내용물도 전시할 수 있습니다.

자연증발 습도유지장치 장착

온장고 내부온도가 높은 상태로 오랫동안 지속되면 식품이 마를 수 있습니다. 이를 방지하기 위해 제품 하단부에 물을 넣을 수 있는 컨테이너를 설치해, 자연 증발하도록하여 식품을 촉촉한 상태로 보관할 수 있습니다.



유럽형 온장고

Euro Style Heating Cabinets



Stainless



온도범위



LED



Euro Style



열풍순환

유럽형 온장고 800



GWHCUK08H			
크기(mm)	W800×D730×H600	중량(kg)	50
온도범위	상온 ~ 70℃	소비전력(kW)	1.53
재질	STS304 NO.4	전원	AC 220V/60Hz

유럽형 온장고 1000



GWHCUK10H			
크기(mm)	W1000×D730×H600	중량(kg)	57
온도범위	상온 ~ 70℃	소비전력(kW)	1.53
재질	STS304 NO.4	전원	AC 220V/60Hz

유럽형 온장고 1200



GWHCUK12H			
크기(mm)	W1200×D730×H600	중량(kg)	65
온도범위	상온 ~ 70℃	소비전력(kW)	1.53
재질	STS304 NO.4	전원	AC 220V/60Hz

열풍이 온장고 안에 고르게 퍼지며 세련된 제품 디자인이 내용물을 더욱 돋보이게 합니다.



※ 자세한 제품사양은 카탈로그 뒷면 제품제원표 참조